



חתימת
הבודק

קאפולו

עמית קופיטקו

לקוח
כתובת האתר
בודק
תאריך בדיקה
א.ד. שצ"פ המבוך צורן
דרך לב השרון בחנייה של המרכז המסחרי מצד שמאל צורן
עמית קופיטקו
07/03/2018

3830384

נתוני הבדיקה

מזהה
שם שאלון/ברקוד
899531
סיכום המבדק

פירוט הבדיקה

#	שאלה	תשובה	הערה
	שם הלקוח	א.ד. מתקני משחק	
	פירוט המתקנים	כמות המתקנים שנבדקו כמפורט בהמשך הדוח בדיקה של מתקני משחקים לילדים מתוצרת לא ידועה (מספרם כמפורט בתיאור המתקנים) חלקם מסומנים בתווית סימון של חברת גנית פארק חלקם מסומנים בתווית סימון של חברת פיברן	8
	מהות הבדיקה	בבדיקה חלקית בהתאם לדרישות תקן ת"י 1498 מהדורה 2006 בחלקים המפורטים להלן: חלק 1: 4.2.4.4- 4.2.4.1, 4.2.4.6, 4.2.4.7, 4.2.5, 4.2.6, 4.2.7, 4.2.8, 4.2.9.1- 4.2.12.3, 4.2.13, 7 טבלה 1, טבלה 2, טבלה 3, טבלה 4, מוסף ד' חלק 2: 4 חלק 3: 4, טבלה 1, טבלה 2 חלק 4: 4 חלק 5: 5,6 חלק 6: 4,5 חלק 7: 6.2 חלק 8: 3,4	
	סיכום הבדיקה	המתקנים הנ"ל מתאימים לדרישת התקן ת"י 1498 בחלק מהסעיפים המופיעים במהות הבדיקה.	

מתקני המשחקים הנ"ל נבדקו בהתאמה לדרישות התקן לכל הגילאים

מתקני המשחקים הנ"ל נבדקו בהתאמה לדרישות התקן מעל גיל 3

מתקני המשחקים הנ"ל נבדקו בהתאמה לדרישות התקן עד גיל 3

כיסוי השטח באתר במתקנים בוצע באמצעות דשא סינטטי

על מתקני משחקים חלה חובת תו תקן, בעל המתקן נדרש לתחזק את המתקנים באמצעות גוף בעל היתר ממכון התקנים

3830385

נתוני הבדיקה

מזהה	שם שאלון/ברקוד
899532	מתקן משולב עם מגדלים תקן חדש-1

פירוט הבדיקה

# שאלה	תשובה	הערה
מהדורת בדיקה	תקן חדש	



פירוט ליקויים	המתקן נבדק ונמצא תקין	
תאור המתקן	מתקן משולב בעל 2 מגדלים	
שם היצרן	פיברן	
כיסוי שטח וגיל המשתמשים	מתקני המשחקים הנ"ל נבדקו בהתאמה לדרישות התקן לכל הגילאים	
	כיסוי השטח באתר במתקנים בוצע באמצעות דשא סינטטי	
בין המגדלים מורכבים הרכיבים הבאים:	בין מגדל מס' 1 למגדל מס' 2	מנהרת זחילה משופעת מפלסטיק

כל זכויות היצרים במסמך זה שייכות ושומרות לגבי שואף בע"מ © (10-12) GSI-12.00.16/7 (02-14) GSI-12.00.15/7

******ממצאי הבדיקה נכונים לזמן הבדיקה בלבד******

השימוש בסמליל הרשות הלאומית להסמכת מעבדות מתייחס רק לבדיקות שנמצאות בהיקף ההסמכה של הארגון, ומבוצעות כמתחייב מכללי ההסמכה ומפורט בתעודת ההסמכה. התוצאות מתייחסות לפריטים שנבדקו בלבד ולמצבם בזמן הבדיקה. הרשות הלאומית להסמכת מעבדות אינה אחראית לתוצאות הבדיקה שערכה המעבדה ואין ההסמכה מהווה אישור לפריט שנבדק. יש להתייחס למסמך במלואו ואין להעתיקו באופן חלקי.

מעבדה ראשית: רחוב הירקון 34 יבנה 8122737, ישראל, טל' 03-9605559 פקס' 03-9604160

מעבדת צפון: חיפה טל. 04-8201735, פקס. 04-8214826. מעבדת דרום: באר שבע טל' 08-6278465, פקס. 08-6276980

E-mail: info@gabishoe.co.il www.gabishoe.co.il

המגדל מרובע

אל המגדל מורכבים הרכיבים הבאים:

למגדל קיים גגון

סולם אנכי ממתכת

מגלשה ישרה מפלסטיק

גובה המפלט בס"מ מפני הקרקע: 82

למגדל קיים גגון

המגדל מרובע

גובה המפלט בס"מ מפני הקרקע: 134

אל המגדל מורכבים הרכיבים הבאים:

עמוד בורגי ממתכת

קיר טיפוס אינדיאני ממתכת עם שרשרת עזר

מגלשה גלית מפלסטיק

בועה שקופה מפלסטיק

3830386

נתוני הבדיקה

מזהה שם שאלון/ברקוד

899533 מתקן משולב עם מגדלים תקן חדש-2

פירוט הבדיקה

# שאלה	תשובה	הערה
מהדורת בדיקה	תקן חדש	



פירוט ליקויים המתקן נבדק ונמצא תקין

תאור המתקן מתקן משולב בעל 2 מגדלים

שם היצרן גנית פארק

כל זכויות היצרים במסמך זה שייכות ושמורות לגבי שואף בע"מ © (10-12) GSI-12.00.16/7 (02-14) GSI-12.00.15/7

******ממצאי הבדיקה נכונים לזמן הבדיקה בלבד******

השימוש בסמליל הרשות הלאומית להסמכת מעבדות מתייחס רק לבדיקות שנמצאות בהיקף ההסמכה של הארגון, ומבוצעות כמתחייב מכללי ההסמכה ומפורט בתעודת ההסמכה. התוצאות מתייחסות לפריטים שנבדקו בלבד ולמצבם בזמן הבדיקה. הרשות הלאומית להסמכת מעבדות אינה אחראית לתוצאות הבדיקה שערכה המעבדה ואין ההסמכה מהווה אישור לפריט שנבדק. יש להתייחס למסמך במלואו ואין להעתיקו באופן חלקי.

מעבדה ראשית: רחוב הירקון 34 יבנה 8122737, ישראל, טל' 03-9605559 פקס' 03-9604160

מעבדת צפון: חיפה טל' 04-8201735, פקס' 04-8214826. מעבדת דרום: באר שבע טל' 08-6278465, פקס' 08-6276980

E-mail: info@gabishoe.co.il www.gabishoe.co.il

בין המגדלים מורכבים הרכיבים הבאים:	בין מגדל מס' 1 למגדל מס' 2	מנהרת זחילה מפלסטיק
מגדל 1	המגדל מרובע	
	אל המגדל מורכבים הרכיבים הבאים:	
	מגלשה ישרה מפיברגלס	
	למגדל קיים גגון	
	סולם אנכי ממתכת	
	עמוד גלישה אנכי ממתכת	
93	גובה המפלט בס"מ מפני הקרקע:	
מגדל 2	למגדל קיים גגון	
	המגדל מרובע	
89	גובה המפלט בס"מ מפני הקרקע:	
	אל המגדל מורכבים הרכיבים הבאים:	
	מגלשת צינור ישרה מפלסטיק	
	עמוד גלישה אנכי ממתכת	
	רשת כבלים שתי וערב	

3830387

נתוני הבדיקה

מזהה	שם שאלון/ברקוד
899535	מתקן-תקן ת"י 1498 תקן חדש 1

פירוט הבדיקה

# שאלה	תשובה	הערה
מהדורת בדיקה	תקן חדש	



גנית פארק

שם היצרן

כל זכויות היצרים במסמך זה שייכות ושמורות לגבי שואף בע"מ © (10-12) GSI-12.00.16/7 (02-14) GSI-12.00.15/7

******ממצאי הבדיקה נכונים לזמן הבדיקה בלבד******

השימוש בסמליל הרשות הלאומית להסמכת מעבדות מתייחס רק לבדיקות שנמצאות בהיקף ההסמכה של הארגון, ומבוצעות כמתחייב מכללי ההסמכה
מפורט בתעודת ההסמכה. התוצאות מתייחסות לפריטים שנבדקו בלבד ולמצבם בזמן הבדיקה. הרשות הלאומית להסמכת מעבדות אינה אחראית לתוצאות
הבדיקה שערכה המעבדה ואין ההסמכה מהווה אישור לפריט שנבדק. יש להתייחס למסמך במלואו ואין להעתיקו באופן חלקי.

מעבדה ראשית: רחוב הירקון 34 יבנה 8122737, ישראל, טל' 03-9605559 פקס' 03-9604160

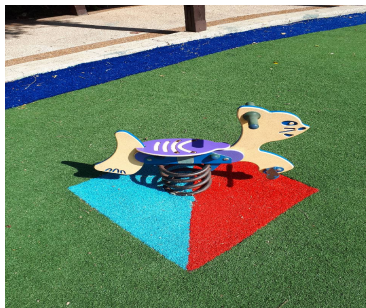
מעבדת צפון: חיפה טל. 04-8201735, פקס. 04-8214826. מעבדת דרום: באר שבע טל' 08-6278465, פקס. 08-6276980

E-mail: info@gabishoe.co.il www.gabishoe.co.il

שם המתקן	שם המתקן	נענוע קפיץ בדמות חתול מפלסטיק
פירוט ליקויים	המתקן נבדק ונמצא תקין	

נתוני הבדיקה		3830388
מזהה	שם שאלון/ברקוד	
899536	מתקן-תקן ת"י 1498 תקן חדש 2	

פירוט הבדיקה		
# שאלה	תשובה	הערה
מהדורת בדיקה	תקן חדש	



שם היצרן	גנית פארק	
----------	-----------	--

כיסוי שטח וגיל המשתמשים	מתקני המשחקים הנ"ל נבדקו בהתאמה לדרישות התקן לכל הגילאים
	כיסוי השטח באתר במתקנים בוצע באמצעות דשא מלאכותי

שם המתקן	שם המתקן	נענוע קפיץ בדמות חתול מפלסטיק
פירוט ליקויים	המתקן נבדק ונמצא תקין	

נתוני הבדיקה		3830389
מזהה	שם שאלון/ברקוד	
899537	מתקן-תקן ת"י 1498 תקן חדש 3	

פירוט הבדיקה		
# שאלה	תשובה	הערה

כל זכויות היצרים במסמך זה שייכות ושומרות לגבי שואף בע"מ © GSI-12.00.15/7 (02-14) GSI-12.00.16/7 (10-12)

****ממצאי הבדיקה נכונים לזמן הבדיקה בלבד****

השימוש בסמליל הרשות הלאומית להסמכת מעבדות מתייחס רק לבדיקות שנמצאות בהיקף ההסמכה של הארגון, ומבוצעות כמתחייב מכללי ההסמכה
מפורט בתעודת ההסמכה. התוצאות מתייחסות לפריטים שנבדקו בלבד ולמצבם בזמן הבדיקה. הרשות הלאומית להסמכת מעבדות אינה אחראית לתוצאות
הבדיקה שערכה המעבדה ואין ההסמכה מהווה אישור לפריט שנבדק. יש להתייחס למסמך במלואו ואין להעתיקו באופן חלקי.

מעבדה ראשית: רחוב הירקון 34 יבנה 8122737, ישראל, טל' 03-9605559 פקס' 03-9604160

מעבדת צפון: חיפה טל' 04-8201735, פקס' 04-8214826. מעבדת דרום: באר שבע טל' 08-6278465, פקס' 08-6276980

E-mail: info@gabishoe.co.il www.gabishoe.co.il



שם היצרן	גנית פארק
כיסוי שטח וגיל המשתמשים	מתקני המשחקים הנ"ל נבדקו בהתאמה לדרישות התקן לכל הגילאים כיסוי השטח באתר במתקנים בוצע באמצעות דשא מלאכותי
שם המתקן	שם המתקן
פירוט ליקויים	המתקן נבדק ונמצא תקין

נתוני הבדיקה

מזהה	שם שאלון/ברקוד
899538	מתקן-תקן ת"י 1498 תקן חדש 4

פירוט הבדיקה

# שאלה	תשובה	הערה
מהדורת בדיקה	תקן חדש	



שם היצרן	גנית פארק
כיסוי שטח וגיל המשתמשים	מתקני המשחקים הנ"ל נבדקו בהתאמה לדרישות התקן לכל הגילאים כיסוי השטח באתר במתקנים בוצע באמצעות דשא מלאכותי
שם המתקן	שם המתקן
פירוט ליקויים	נענוע קפיץ בדמות כלב

כל זכויות היצרים במסמך זה שייכות ושמורות לגבי שואף בע"מ © (10-12) GSI-12.00.16/7 (02-14) GSI-12.00.15/7

ממצאי הבדיקה נכונים לזמן הבדיקה בלבד****

השימוש בסמליל הרשות הלאומית להסמכת מעבדות מתייחס רק לבדיקות שנמצאות בהיקף ההסמכה של הארגון, ומבוצעות כמתחייב מכללי ההסמכה כמפורט בתעודת ההסמכה. התוצאות מתייחסות לפריטים שנבדקו בלבד ולמצבם בזמן הבדיקה. הרשות הלאומית להסמכת מעבדות אינה אחראית לתוצאות הבדיקה שערכה המעבדה ואין ההסמכה מהווה אישור לפריט שנבדק. יש להתייחס למסמך במלואו ואין להעתיקו באופן חלקי.

מעבדה ראשית: רחוב הירקון 34 יבנה 8122737, ישראל, טל' 03-9605559 פקס' 03-9604160

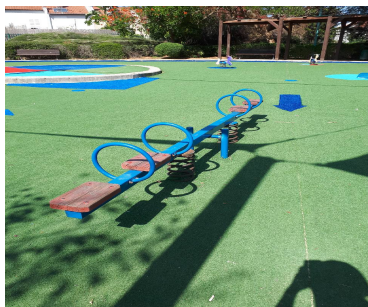
מעבדת צפון: חיפה טל. 04-8201735, פקס. 04-8214826. מעבדת דרום: באר שבע טל' 08-6278465, פקס. 08-6276980

E-mail: info@gabishoe.co.il www.gabishoef.co.il

3830391	נתוני הבדיקה	
	שם שאלון/ברקוד	מזהה
	מתקן-תקן ת"י 1498 תקן חדש 5	899539

פירוט הבדיקה

# שאלה	תשובה	הערה
מהדורת בדיקה	תקן חדש	



שם היצרן	לא ידוע
----------	---------

כיסוי שטח וגיל המשתמשים
מתקני המשחקים הנ"ל נבדקו בהתאמה
לדרישות התקן לכל הגילאים

כיסוי השטח באתר במתקנים בוצע
באמצעות דשא מלאכותי

שם המתקן	שם המתקן	עלה ורד ממתכת על קפיצים עם 2 מושבים מעץ 21 מאחזי יד ממתכת בכל צד.
----------	----------	---

פירוט ליקויים	המתקן נבדק ונמצא תקין
---------------	-----------------------

3830392	נתוני הבדיקה	
	שם שאלון/ברקוד	מזהה
	מתקן-תקן ת"י 1498 תקן חדש 6	899540

פירוט הבדיקה

# שאלה	תשובה	הערה
מהדורת בדיקה	תקן חדש	



כל זכויות היצרים במסמך זה שייכות ושמורות לגבי שואף בע"מ © (10-12) GSI-12.00.16/7 (02-14) GSI-12.00.15/7

****ממצאי הבדיקה נכונים לזמן הבדיקה בלבד****

השימוש בסמליל הרשות הלאומית להסמכת מעבדות מתייחס רק לבדיקות שנמצאות בהיקף ההסמכה של הארגון, ומבוצעות כמתחייב מכללי ההסמכה
מפורט בתעודת ההסמכה. התוצאות מתייחסות לפריטים שנבדקו בלבד ולמצבם בזמן הבדיקה. הרשות הלאומית להסמכת מעבדות אינה אחראית לתוצאות
הבדיקה שערכה המעבדה ואין ההסמכה מהווה אישור לפריט שנבדק. יש להתייחס למסמך במלואו ואין להעתיקו באופן חלקי.

מעבדה ראשית: רחוב הירקון 34 יבנה 8122737, ישראל, טל' 03-9605559 פקס' 03-9604160

מעבדת צפון: חיפה טל. 04-8201735, פקס. 04-8214826. מעבדת דרום: באר שבע טל' 08-6278465, פקס. 08-6276980

E-mail: info@gabishoe.co.il www.gabishoe.co.il

כיסוי שטח וגיל המשתמשים	מתקני המשחקים הנ"ל נבדקו בהתאמה לדרישות התקן מעל גיל 3
	מתקני המשחקים הנ"ל נבדקו בהתאמה לדרישות התקן עד גיל 3
	כיסוי השטח באתר במתקנים בוצע באמצעות דשא מלאכותי
שם המתקן	חצובה T ממתכת
	עם מושב עריסה מגומי ומושב שטוח מגומי.
פירוט ליקויים	המתקן נבדק ונמצא תקין