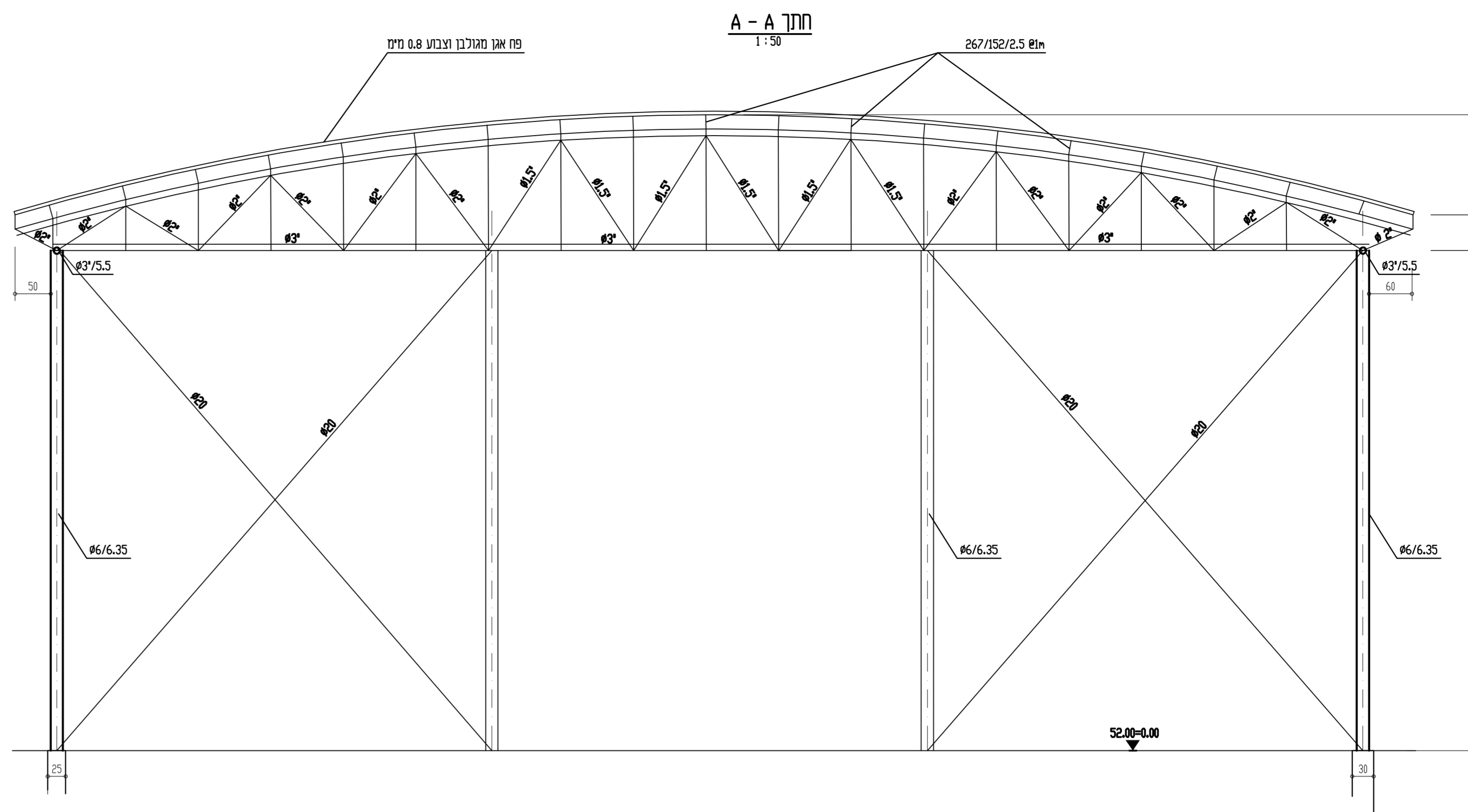
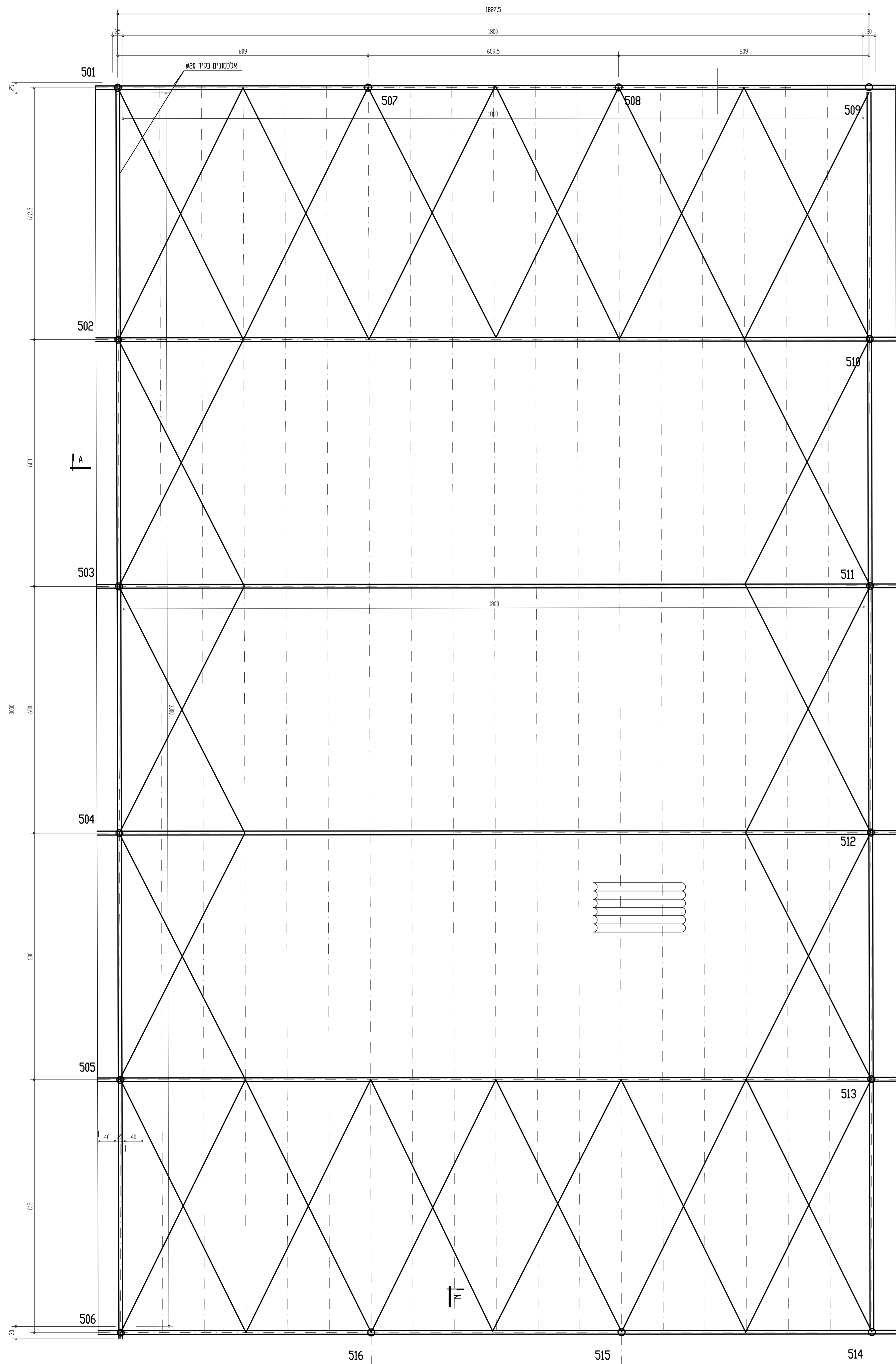


תכנית גג
1:50



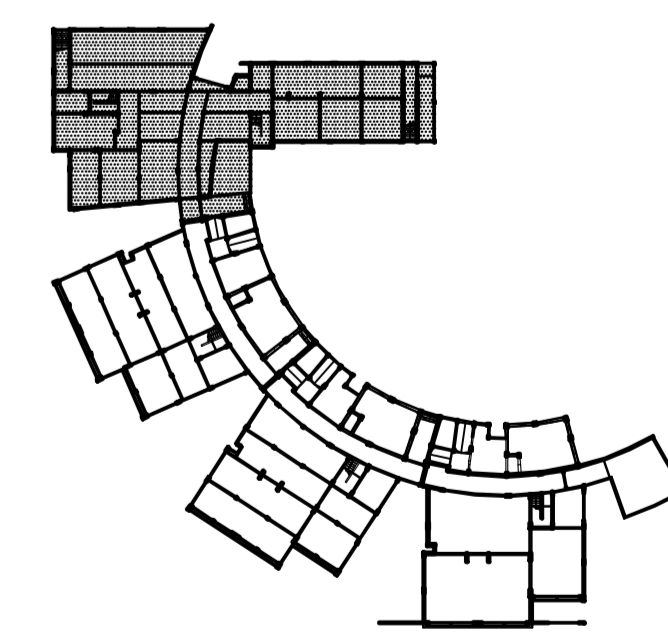
שטח	פרט	הערות	חומר

לוח תפוצה	
מספר	תיאור

הערות:

הערות פלדה:

- סוג הפלדה של הפרופילים ופחי החבור: FE 360
- כל הברגים חוזק 8.8
- כל הברגים יסגרו עם דיסקיות קפיצייות
- מלבד הברגים הדרושים () עובי הריינג - כנסתם בפרטים
- עובי רייתון מינימום 4 מ"מ
- ברגים עגון של הבסיסים (FE 520 M24) לאחד הרכבת העמודים ומידי הייס. יש לסגור הברגים עם מפתח דינמי למומנט $M = 0.055TM$
- שכבות צבע והגנה - לפי מפרט מיוחד
- הקבלו איש תכנית ייצור shop drawings לאשר לפני תחילת הייצור
- בחיבור בין סמנים של הפרופילים הראשיים בבית החרושח נפרופילים שנקמה יש לבצע פיתוח רייתון בחזיה מלאה בכל הרוקע. מוסים הרייתון מוסים החבור יאוש מראש י"י המהומם. יש נקמטת החבור לכבלת משר נקי ויפה. לפני מיקום החבור יוחלט האם יש צורך בבדיקת ונומם.



למכרז

H:\kadima-school-korin-2012\const\Kadima-pit basketball
22 Dec,2014 - 10:38am

פרויקט:	תפיצבת בניינים גוממים קריימנה - צערין
המבנה:	מגרש ספורט-9-יתוח
פרוט הגליון:	תכנית חתכים ופרטים גג פלדה
גליון מספר:	1377-02-99
תאריך:	12.2014
מחיר:	
שטח:	
נדרש:	