

סקר עצים

שדרות חנקין

מועצה מקומית קדימה-צורן



ח' סיון תשפ"ב, (07/06/2022)

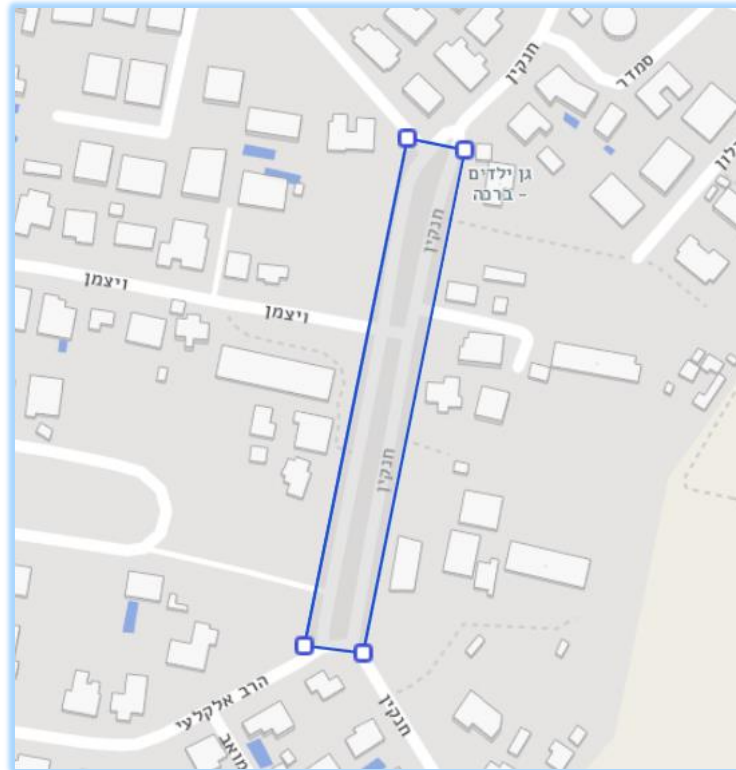
שלום רב,

הנדון: סקר עצים – שדרות חנקין – קדימה-צורן

סקר העצים נערך בשטח הנראה במפה על מנת לסקור את מדדי העץ החשובים ולקבל הערכה על סך ערכיות העצים. סקר בוצע לצורך בחינת סוג העצים הגדלים באתר ובמרחק של עד 4 מ' מעבר לגבול האתר, מצבם הפיזיולוגי ויכולת השתלבותם בתכנון העתידי. בדיקת מצב העץ בוצעה ע"י בחינה ויזואלית בלבד ללא בדיקה בתוך העץ ומתן הערכה בלבד עבור בריאות ומצב סביבת בית השורשים. סקר זה אינו סקר בטיחות ואין בביצוע סקר זה על מנת לבחון את יציבות העץ וחוזקו. מסמך זה הינו סקר עצים בוגרים לצורכי תכנון בלבד.

סקר זה נערך על בסיס הנחיות משרד החקלאות ופקיד היערות לביצוע סקר עצים ע"פ תיקון 89 לחוק התכנון ובנייה – חוק פקיד היערות.

שטח הפרויקט בו נערך סקר העצים הינו בגבולות הקו הכחול המשורטט:



אין באמור לעיל אלא יעוץ אגרונומי המהווה עצה מקצועית בלבד. העצה ניתנה על פי הממצאים שנראים בשטח בלבד, ואין בה כדי לשלול אפשרות של מפגעים נוספים אשר לא התגלו ברמת הבדיקה בראיה בלבד, הרמה אותה ביקש מזמין העבודה. אין הכותב אחראי לכל נזק אשר יגרם למן דהו בנפש או ברכוש, בעקבות ביצוע או אי ביצוע דבר מן ההמלצות שלעיל. האחריות על נזק בעקבות נפילת עצים או ענפים, בעקבות מזג אויר, מפגעים, תאונות דרכים, בעקבות כל ליקוי אשר התגלה או לא התגלה בבדיקה שערך היועץ היא באחריות מקבל העצה, או מי שאחראי על הנעשה בשטח בלבד, ואינה חלה על היועץ. על מזמין העבודה ומבצע העבודה לנקוט בכל אמצעי זהירות אפשרי.

דוח זה מכיל את מרכיבים אלו :

1. מסמך אקסל המתאר את כלל העצים כולל מדדים כלכליים ופיזיים, המוגש לאישור פקיד היערות.
2. תמונות של העצים אשר נסקרו בסקר. שם התמונה משויכת למספרו בסקר.
3. מסמך נוכחי, הכולל הסברים כללים אודות העבודה שבוצעה ומאפייניה.

נתוני הסקר:

1. במהלך העבודה נסקרו 76 עצים ממינים שונים לפי ההתפלגות הבאה :

סה"כ	ערכיות נמוכה****	ערכיות בינונית***	ערכיות גבוהה**	ערכיות גבוהה מאוד*	מין העץ
1	0	1	0	0	אזדרכת מצויה
1	0	0	1	0	אלון התבור
2	0	0	2	0	ברכיטון אדרי
27	0	12	15	0	גרווילאה חסונה
14	0	14	0	0	ושינגטוניה חסונה (דקל)
4	0	1	3	0	מכנף נאה
22	0	13	9	0	סיגלון עלי-מימסה
1	0	1	0	0	פנסית דו-נוצתית
4	0	3	1	0	שלטית מקומטת
76	0	45	31	0	סה"כ יישויות עצים
100.0%	0.0%	59.2%	40.8%	0.0%	סה"כ יישויות עצים באחוזים

2. הסבר לניקוד ערכיות עצים :

עץ בוגר - עץ העונה על 2 הקריטריונים הבאים :

- עובי גזע בגובה 1.3 מ' מהקרקע הינו מעל 20 ס"מ בשטח המוגדר למגורים ו-10 ס"מ בכל שטח אחר.
- גובה העץ מעל 2 מ'.

מצב בריאותי – (ציון בין 0 ל- 5) מצבו הבריאותי של העץ הנקבע על סמך בדיקה ויזואלית חיצונית ומתייחס למצב העץ במועד עריכת הסקר.

מיקום העץ – (ציון בין 0 ל-5) ניקוד מיקומו של העץ במרחב, בישוב או בשטח פתוח.

קוטר חופת העץ - (ציון בין 0 ל-5) ניקוד קוטר נוף העץ.

ערך מין העץ - (ציון בין 0 ל-5) ערך העץ על פי טבלת ערכים של משרד החקלאות אשר נקבע על פי סוגו, נדירותו וכו'.

אין באמור לעיל אלא יעוץ אגרונומי המהווה עצה מקצועית בלבד. העצה ניתנה על פי הממצאים שנראים בשטח בלבד, ואין בה כדי לשלול אפשרות של מפגעים נוספים אשר לא התגלו ברמת הבדיקה בראיה בלבד, הרמה אותה ביקש מזמין העבודה. אין הכותב אחראי לכל נזק אשר יגרם למן דהו בנפש או ברכוש, בעקבות ביצוע או אי ביצוע דבר מן ההמלצות שלעיל. האחריות על נזק בעקבות נפילת עצים או ענפים, בעקבות מזג אויר, מפגעים, תאונות דרכים, בעקבות כל ליקוי אשר התגלה או לא התגלה בבדיקה שערך היועץ היא באחריות מקבל העצה, או מי שאחראי על הנעשה בשטח בלבד, ואינה חלה על היועץ. על מזמין העבודה ומבצע העבודה לנקוט בכל אמצעי זהירות אפשרי.

סה"כ ערכיות העץ – (ציון בין 0 ל- 20) סיכום ציוני מצב בריאותי, מיקום העץ, קוטר חופת העץ וערך מין העץ על פי הפירוט הבא:

“סך ערכיות העץ” – סכימת ניקוד ערכיות העץ (בין 0-20 נקודות) בהתאם לסך המדדים: מצב בריאותי, קוטר הנוף, ערך מין העץ, מיקום העץ במרחב, כהגדרתם להלן:

*ערכיות גבוהה מאוד – **מסומן באדום** עצים/פוליגונים בעלי ניקוד ערכיות (סך ערכיות העץ, כהגדרתו לעיל) 17-20 נקודות, אשר בשל ערכיותם הגבוהה יש לשמרם במסגרת התכנון בכל דרך אפשרית.

ערכיות גבוהה – **מסומן בירוק עצים/פוליגונים בעלי נקוד ערכיות (סך ערכיות העץ, כהגדרתו לעיל) 14-16 נקודות, אשר יש לבחון את היכולת לשמרם במסגרת התכנון העתידי. עצים בקטגוריה זו אשר לאחר בחינה (לרבות הצגת חלופות תכנוניות במידת הנדרש) ימצא ע"י המתכנן/עורך הבקשה כי לא ניתן יהיה לשמרם במסגרת התכנון, תיבחן היתכנות העתקתם עפ"י המלצת הסוקר.

***ערכיות בינונית – **מסומן באפור** עצים/פוליגונים בעלי נקוד ערכיות (סך ערכיות העץ, כהגדרתו לעיל) 7-13 נקודות, אשר ניתן לשמרם במסגרת התכנון העתידי ובלבד שאינם פוגעים במטרות התכנית ובתכליתה. לחילופין יומלץ לכרתם.

****ערכיות נמוכה – **מסומן בצהוב** עצים/פוליגונים בעלי נקוד ערכיות (סך ערכיות העץ, כהגדרתו לעיל) 0-6 נקודות, שהינם עצים מתים, מסוכנים, בתהליך ניווני או שאינם חייבים ברישיון כריתה, אשר מומלץ לכרותם באופן מיידי וללא קשר ו/או תלות בתכנון העתידי.

3. סיכום המלצות סטטוס עצים:

מספר פרטים	המלצה (שימור, כריתה, העתקה, לא נקבע)
67	סה"כ עצים לשימור
9	סה"כ עצים לכריתה
0	סה"כ עצים להעתקה
0	סה"כ עצים לא בהגדרת עץ בוגר
0	סה"כ עצים בסטטוס שלא נקבע
76	סה"כ עצים בשטח

אין באמור לעיל אלא יעוץ אגרונומי המהווה עצה מקצועית בלבד. העצה ניתנה על פי הממצאים שנראים בשטח בלבד, ואין בה כדי לשלול אפשרות של מפגעים נוספים אשר לא התגלו ברמת הבדיקה בראיה בלבד, הרמה אותה ביקש מזמין העבודה. אין הכותב אחראי לכל נזק אשר יגרם למן דהו בנפש או ברכוש, בעקבות ביצוע או אי ביצוע דבר מן ההמלצות שלעיל. האחריות על נזק בעקבות נפילת עצים או ענפים, בעקבות מזג אויר, מפגעים, תאונות דרכים, בעקבות כל ליקוי אשר התגלה או לא התגלה בבדיקה שערך היועץ היא באחריות מקבל העצה, או מי שאחראי על הנעשה בשטח בלבד, ואינה חלה על היועץ. על מזמין העבודה ומבצע העבודה לנקוט בכל אמצעי זהירות אפשרי.

4. טבלת עצים לכריתה:

סה"כ שווי ערך חליפי בש"ח	סה"כ כולל פוליגונים לכריתה	סה"כ יישויות לכריתה	מין העץ
500	1	1	אזדרכת מצויה
0	1	1	גרווילאה חסונה
7,750	6	6	סיגלון עלי-מימוסה
750	1	1	פנסית דו-נוצתית
9,000	9	9	סה"כ

5. דגשי והערות הסקר:

א. כל האמור בנספח עצים בוגרים זה הוא בגדר המלצה החלטה סופית תינתן רק על ידי פקיד היערות או מורשה מטעמו.

בברכה,



אין באמור לעיל אלא יעוץ אגרונומי המהווה עצה מקצועית בלבד. העצה ניתנה על פי הממצאים שנראים בשטח בלבד, ואין בה כדי לשלול אפשרות של מפגעים נוספים אשר לא התגלו ברמת הבדיקה בראיה בלבד, הרמה אותה ביקש מזמין העבודה. אין הכותב אחראי לכל נזק אשר יגרם למן דהו בנפש או ברכוש, בעקבות ביצוע או אי ביצוע דבר מן ההמלצות שלעיל. האחריות על נזק בעקבות נפילת עצים או ענפים, בעקבות מזג אויר, מפגעים, תאונות דרכים, בעקבות כל ליקוי אשר התגלה או לא התגלה בבדיקה שערך היועץ היא באחריות מקבל העצה, או מי שאחראי על הנעשה בשטח בלבד, ואינה חלה על היועץ. על מזמין העבודה ומבצע העבודה לנקוט בכל אמצעי זהירות אפשרי.

מס' עץ	כמות	מין העץ	גובה (m)	קוטר גזע (cm)	קוטר 2	קוטר 3	גזעים	מצב בריאותי (0-5)	מיקום העץ (0-5)	ערך המין (0-5)	חופת העץ (0-5)	סך ערכיות (0-20)	התכנות העתקה	הערות	סטטוס	ערך חליפי מעוגל
115	1	סיגלון על-מימוסה	5	30			1	4	5	4	2	15			שימור	9,050
128	1	ושינגטוניה חסונה (דקל)	7	30			1	4	5	2	1	12			שימור	3,350
129	1	גרווילאה חסונה	7	60			1	4	5	3	2	14			שימור	27,150
130	1	ושינגטוניה חסונה (דקל)	4	20			1	4	5	2	1	12			שימור	1,900
131	1	סיגלון על-מימוסה	3	20			1	2	5	4	2	13		עץ מנוון במצב בריאותי בינוני, קיים ריקבון יבש בגזע	שימור	2,000
132	1	גרווילאה חסונה	7	50			1	4	5	3	2	14			שימור	18,850
133	1	ושינגטוניה חסונה (דקל)	7	20			1	4	5	2	1	12			שימור	3,350
134	1	גרווילאה חסונה	7	50			1	4	5	3	2	14			שימור	18,850
135	1	ושינגטוניה חסונה (דקל)	5	20			1	4	5	2	1	12			שימור	2,400
136	1	גרווילאה חסונה	7	50			1	3	5	3	2	13			שימור	14,150
243	1	מכנף נאה	4	15			1	4	5	3	2	14			שימור	1,700
244	1	שלטית מקומטת	3.5	15			1	4	5	3	2	14			שימור	1,700
245	1	סיגלון על-מימוסה	3	10			1	4	5	4	2	15		עץ קטן, לא מפותח ומנוון	כריתה	1,000
251	1	גרווילאה חסונה	5	40			1	3	5	3	1	12			שימור	9,050
252	1	סיגלון על-מימוסה	3	20			1	2	5	4	2	13		עץ מנוון במצב בריאותי בינוני, קיים ריקבון יבש בגזע	שימור	2,000
253	1	גרווילאה חסונה	6	30			1	4	5	3	2	14			שימור	6,800
254	1	גרווילאה חסונה	6	50			1	3	5	3	2	13		קיים ריקבון יבש בגזע, פצע תלישה משמעותיים בשלד העץ	שימור	14,150
255	1	גרווילאה חסונה	6	40			1	4	5	3	1	13			שימור	12,050

אין באמור לעיל אלא יעוץ אגרונומי המהווה עצה מקצועית בלבד. העצה ניתנה על פי הממצאים שנראים בשטח בלבד, ואין בה כדי לשלול אפשרות של מפגעים נוספים אשר לא התגלו ברמת הבדיקה בראיה בלבד, הרמה אותה ביקש מזמין העבודה. אין הכותב אחראי לכל נזק אשר יגרם למן דהו הנפיש או ברוש, בעקבות ביצוע או אי ביצוע דבר מן ההמלצות שלעיל. האחריות על נזק בעקבות נפילת עצים או ענפים, בעקבות מזג אויר, מפגעים, תאונות דרכים, בעקבות כל ליקוי אשר התגלה או לא התגלה בבדיקה שערך היועץ היא באחריות מקבל העצה, או מי שאחראי על הנעשה בשטח בלבד, ואינה חלה על היועץ. על מזמין העבודה ומבצע העבודה לנקוט בכל אמצעי זהירות אפשרי.

מס' עץ	כמות	מין העץ	גובה (m)	קוטר גזע (cm)	קוטר 2	קוטר 3	גזעים	מצב בריאותי (0-5)	מיקום העץ (0-5)	ערך המין (0-5)	חופת העץ (0-5)	סך ערכיות (0-20)	התכנות העתקה	הערות	סטטוס	ערך חליפי מעוגל
256	1	שלטית מקומטת	3.5	15			1	3	5	3	2	13		עץ מנוון במצב בריאותי בינוני	שימור	1,250
257	1	שלטית מקומטת	3.5	15			1	3	5	3	2	13		עץ מנוון במצב בריאותי בינוני	שימור	1,250
258	1	גרזיילאה חסונה	6	40			1	3	5	3	1	12		עץ מנוון במצב בריאותי בינוני, קיים ריקבון יבש בגזע, עץ בעל עלווה דלילה	שימור	9,050
306	1	סיגלון על-מימוסה	3.5	15	8		2	4	5	4	2	15			שימור	2,900
307	1	גרזיילאה חסונה	6	30			1	3	5	0	0	8		עץ מת	כריתה	-
308	1	גרזיילאה חסונה	7	50			1	3	5	4	2	14			שימור	18,850
309	1	ושינגטוניה חסונה (דקל)	6	30			1	2	5	4	1	12			שימור	2,900
310	1	גרזיילאה חסונה	7	60			1	3	5	4	3	15			שימור	27,150
312	1	גרזיילאה חסונה	7	50			1	3	5	3	2	13		התייבשות בדים מרכזיים בנפח משמעותי	שימור	14,150
313	1	ושינגטוניה חסונה (דקל)	7	20			1	2	5	4	1	12			שימור	3,350
314	1	ושינגטוניה חסונה (דקל)	7	20			1	2	5	4	1	12			שימור	3,350
315	1	סיגלון על-מימוסה	6	30			1	4	5	4	3	16		קיים ריקבון יבש בגזע	שימור	9,050
316	1	גרזיילאה חסונה	6	40			1	3	5	4	2	14			שימור	12,050
317	1	ושינגטוניה חסונה (דקל)	6	20			1	2	5	4	1	12			שימור	2,900
319	1	ושינגטוניה חסונה (דקל)	6	20			1	2	5	4	1	12			שימור	2,900
392	1	מכנף נאה	5	20			1	3	5	4	3	15			שימור	3,000
393	1	גרזיילאה חסונה	7	40			1	3	5	3	2	13		חלל משמעותי בגזע מרכזי	שימור	9,050
394	1	מכנף נאה	4	20			1	3	5	4	2	14			שימור	3,000

אין באמור לעיל אלא יעוץ אגרונומי המהווה עצה מקצועית בלבד. העצה ניתנה על פי הממצאים שנראים בשטח בלבד, ואין בה כדי לשלול אפשרות של מפגעים נוספים אשר לא התגלו ברמת הבדיקה בראיה בלבד, הרמה אותה ביקש מזמין העבודה. אין הכותב אחראי לכל נזק אשר יגרם למן דהו בנפש או ברכוש, בעקבות ביצוע או אי ביצוע דבר מן ההמלצות שלעיל. האחריות על נזק בעקבות נפילת עצים או ענפים, בעקבות מזג אוויר, מפגעים, תאונות דרכים, בעקבות כל ליקוי אשר התגלה או לא התגלה בבדיקה שערך היועץ היא באחריות מקבל העצה, או מי שאחראי על הנעשה בשטח בלבד, ואינה חלה על היועץ. על מזמין העבודה ומבצע העבודה לנקוט בכל אמצעי זהירות אפשרי.

מס' עץ	כמות	מין העץ	גובה (m)	קוטר גזע (cm)	קוטר 2	קוטר 3	גזעים	מצב בריאותי (0-5)	מיקום העץ (0-5)	ערך המין (0-5)	חופת העץ (0-5)	סך ערכיות (0-20)	התכנות העתקה	הערות	סטטוס	ערך חליפי מעוגל
395	1	ושינגטוניה חסונה (דקל)	4	20			1	4	5	2	1	12			שימור	1,900
396	1	סיגלון על-מימוסה	4	20			1	4	5	4	2	15		קיים ריקבון יבש בגזע	שימור	4,000
397	1	גרזילאה חסונה	7	35			1	4	5	3	2	14			שימור	9,250
398	1	סיגלון על-מימוסה	5	30	20		2	4	5	4	3	16			שימור	13,050
402	1	גרזילאה חסונה	4	15			1	4	5	3	1	13		מנוון בשל הצללה הדדית	שימור	1,700
403	1	גרזילאה חסונה	7	60			1	3	5	3	2	13		ענפים יבשים בחלקים נרחבים בנוף	שימור	20,350
404	1	ושינגטוניה חסונה (דקל)	6	20			1	3	5	2	1	11		קיני נקרים בגזע העץ	שימור	2,150
405	1	גרזילאה חסונה	7	40			1	4	5	3	2	14			שימור	12,050
406	1	סיגלון על-מימוסה	3	10			1	3	5	4	1	13			שימור	750
407	1	גרזילאה חסונה	7	60			1	4	5	3	3	15			שימור	27,150
408	1	ושינגטוניה חסונה (דקל)	8	25			1	4	5	2	1	12			שימור	3,850
409	1	שלטית מקומטת	3.5	15			1	3	5	3	2	13			שימור	1,250
410	1	פנסית דו-נוצתית	2.5	10			1	4	5	3	1	13		קטן מנוון	כריתה	750
411	1	ושינגטוניה חסונה (דקל)	8	25			1	4	5	2	1	12			שימור	3,850
412	1	אזדרכת מצויה	3.5	10	10		2	4	5	1	2	12		פולשני, שברות עבר מרובות	כריתה	500
413	1	ושינגטוניה חסונה (דקל)	8	25			1	4	5	2	1	12			שימור	3,850
514	1	ברכיכטון אדרי	2.5	10			1	4	5	3	2	14			שימור	750
515	1	אלון התבור	4	40	40		3	4	5	5	2	16			שימור	60,300
516	1	מכנף נאה	3	10			1	4	5	3	1	13			שימור	750
517	1	גרזילאה חסונה	8	40			1	4	5	3	2	14		עץ בעל עלווה דלילה	שימור	12,050
519	1	סיגלון על-מימוסה	4	40			1	2	5	4	2	13			שימור	8,050
520	1	סיגלון על-מימוסה	2.5	30			1	1	5	4	1	11			שימור	2,250

אין באמור לעיל אלא יעוץ אגרונומי המהווה עצה מקצועית בלבד. העצה ניתנה על פי הממצאים שנראים בשטח בלבד, ואין בה כדי לשלול אפשרות של מפגעים נוספים אשר לא התגלו ברמת הבדיקה בראיה בלבד, הרמה אותה ביקש מזמין העבודה. אין הכותב אחראי לכל נזק אשר יגרם למן דהו בנפש או ברכוש, בעקבות ביצוע או אי ביצוע דבר מן ההמלצות שלעיל. האחריות על נזק בעקבות נפילת עצים או ענפים, בעקבות מזג אויר, מפגעים, תאונות דרכים, בעקבות כל ליקוי אשר התגלה או לא התגלה בבדיקה שערך היועץ היא באחריות מקבל העצה, או מי שאחראי על הנעשה בשטח בלבד, ואינה חלה על היועץ. על מזמין העבודה ומבצע העבודה לנקוט בכל אמצעי זהירות אפשרי.

מס' עץ	כמות	מין העץ	גובה (m)	קוטר גזע (cm)	קוטר 2	קוטר 3	גזעים	מצב בריאותי (0-5)	מיקום העץ (0-5)	ערך המין (0-5)	חופת העץ (0-5)	סך ערכיות (0-20)	התכנות העתקה	הערות	סטטוס	ערך חליפי מעוגל
521	1	גרובילאה חסונה	5	60			1	2	5	3	2	12		שלד גזע מרכזי מבוסס ענפי מים, גזע העץ בעל חלל משמעותי לכל אורכו, אורכו, אורכו, בקליפת הגזע החיצונית	שימור	13,550
522	1	סיגלון על-מימוסה	5	30			1	4	5	4	1	14			שימור	9,050
523	1	גרובילאה חסונה	7	40			1	4	5	3	2	14			שימור	12,050
524	1	סיגלון על-מימוסה	6	20			1	0	5	4	0	9		עץ מת	כריתה	-
525	1	סיגלון על-מימוסה	4	30			1	1	5	4	2	12		מצב בריאותי ירוד ביותר	כריתה	2,250
526	1	סיגלון על-מימוסה	4	30			1	1	5	4	2	12		מצב בריאותי ירוד ביותר	כריתה	2,250
527	1	סיגלון על-מימוסה	5	30	30		2	2	5	4	2	13		עץ מנוון במצב בריאותי בינוני, עץ בעל עלווה דלילה	שימור	9,050
528	1	סיגלון על-מימוסה	5	30			1	2	5	4	3	14		עץ מנוון במצב בריאותי בינוני, עץ בעל עלווה דלילה	שימור	4,500
529	1	סיגלון על-מימוסה	5	30			1	2	5	4	2	13		עץ מנוון במצב בריאותי בינוני, עץ בעל עלווה דלילה	שימור	4,500
533	1	סיגלון על-מימוסה	4	30			1	1	5	4	2	12		מצב בריאותי ירוד ביותר	כריתה	2,250

אין באמור לעיל אלא יעוץ אגרונומי המהווה עצה מקצועית בלבד. העצה ניתנה על פי הממצאים שנראים בשטח בלבד, ואין בה כדי לשלול אפשרות של מפגעים נוספים אשר לא התגלו ברמת הבדיקה בראיה בלבד, הרמה אותה ביקש מזמין העבודה. אין הכותב אחראי לכל נזק אשר יגרם למן דהו בנפש או ברכוש, בעקבות ביצוע או אי ביצוע דבר מן ההמלצות שלעיל. האחריות על נזק בעקבות נפילת עצים או ענפים, בעקבות מזג אויר, מפגעים, תאונות דרכים, בעקבות כל ליקוי אשר התגלה או לא התגלה בבדיקה שערך היועץ היא באחריות מקבל העצה, או מי שאחראי על הנעשה בשטח בלבד, ואינה חלה על היועץ. על מזמין העבודה ומבצע העבודה לנקוט בכל אמצעי זהירות אפשרי.

מס' עץ	כמות	מין העץ	גובה (m)	קוטר גזע (cm)	קוטר 2	קוטר 3	גזעים	מצב בריאותי (0-5)	מיקום העץ (0-5)	ערך המין (0-5)	חופת העץ (0-5)	סך ערכיות (0-20)	התכנות העתקה	הערות	סטטוס	ערך חליפי מעוגל
536	1	סיגלון על-מימוסה	4	40			1	2	5	4	2	13		קיים ריקבון יבש בגזע, עץ בעל עלווה דלילה, נבירת מוזיקי שלד, פצע תלישה רבים	שימור	8,050
537	1	גרוילאה חסונה	7	60			1	4	5	3	2	14			שימור	27,150
538	1	סיגלון על-מימוסה	3	20			1	0	5	4	0	9		עץ מת	כריתה	-
540	1	סיגלון על-מימוסה	5	40			1	3	5	4	3	15		קיים ריקבון יבש בגזע, עץ בעל עלווה דלילה, פצע תלישה	שימור	12,050
541	1	גרוילאה חסונה	8	60			1	4	5	3	2	14		עץ בעל עלווה דלילה	שימור	27,150
546	1	גרוילאה חסונה	6	20			1	3	5	3	1	12		עץ בעל עלווה דלילה	שימור	2,250
547	1	גרוילאה חסונה	8	50			1	4	5	3	2	14		עץ בעל עלווה דלילה	שימור	18,850
392A	1	ברכיטון אדרי	4	20			1	4	5	3	2	14			שימור	3,000

אין באמור לעיל אלא יעוץ אגרונומי המהווה עצה מקצועית בלבד. העצה ניתנה על פי הממצאים שנראים בשטח בלבד, ואין בה כדי לשלול אפשרות של מפגעים נוספים אשר לא התגלו ברמת הבדיקה בראיה בלבד, הרמה אותה ביקש מזמין העבודה. אין הכותב אחראי לכל נזק אשר יגרם למן דהו בנפש או ברכוש, בעקבות ביצוע או אי ביצוע דבר מן ההמלצות שלעיל. האחריות על נזק בעקבות נפילת עצים או ענפים, בעקבות מזג אויר, מפגעים, תאונות דרכים, בעקבות כל ליקוי אשר התגלה או לא התגלה בבדיקה שערך היועץ היא באחריות מקבל העצה, או מי שאחראי על הנעשה בשטח בלבד, ואינה חלה על היועץ. על מזמין העבודה ומבצע העבודה לנקוט בכל אמצעי זהירות אפשרי.

130



129



128



115



134



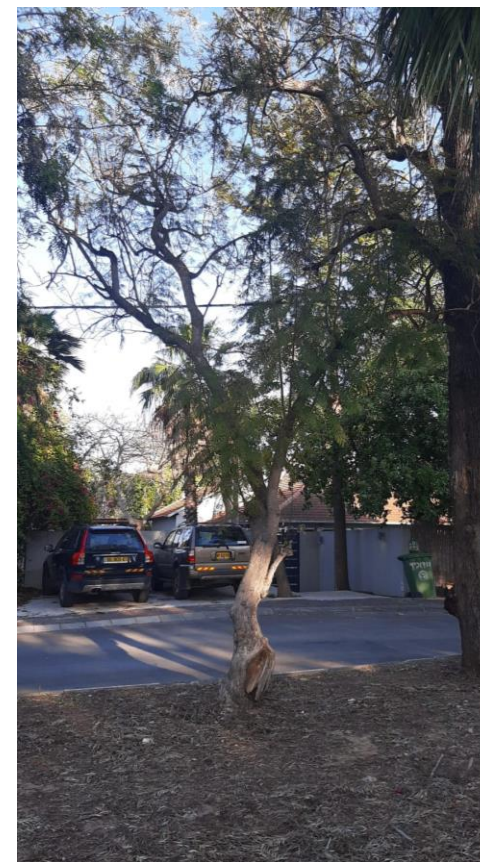
133



132



131



244



243



136



135



253



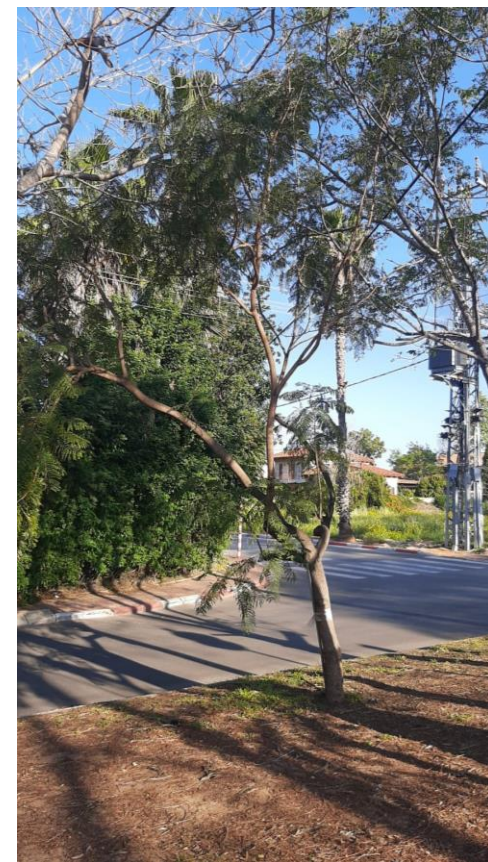
252



251



245



258



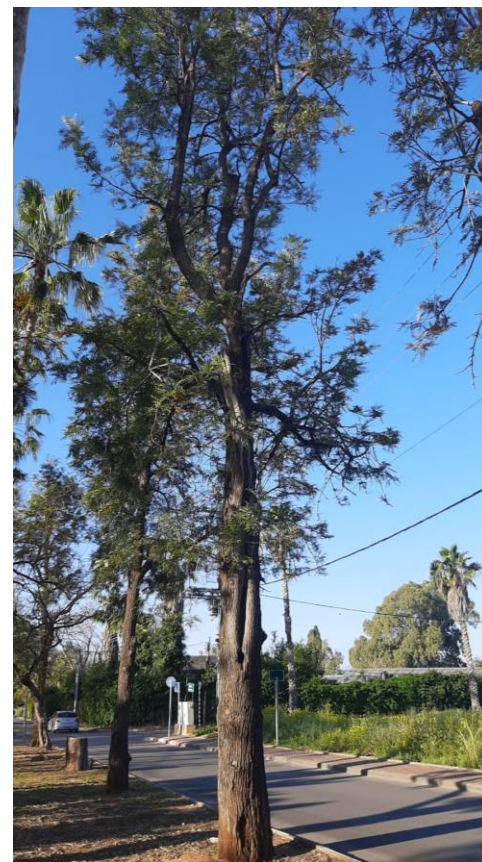
256 257



255



254



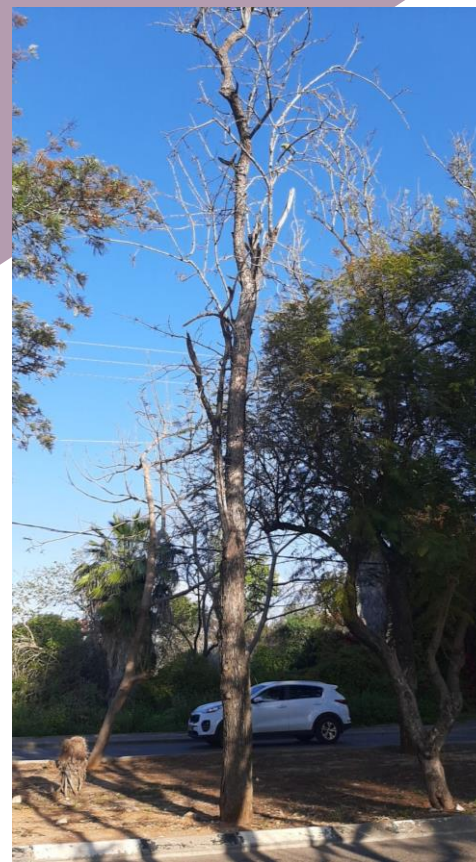
309



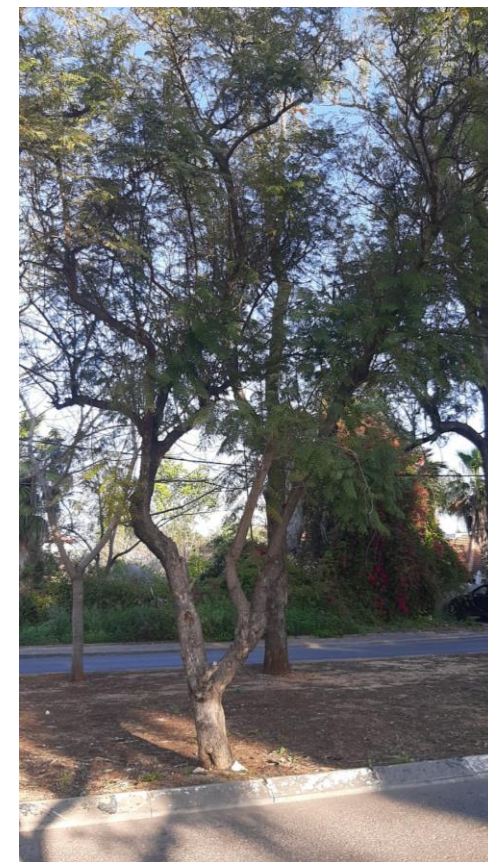
308



307



306



314



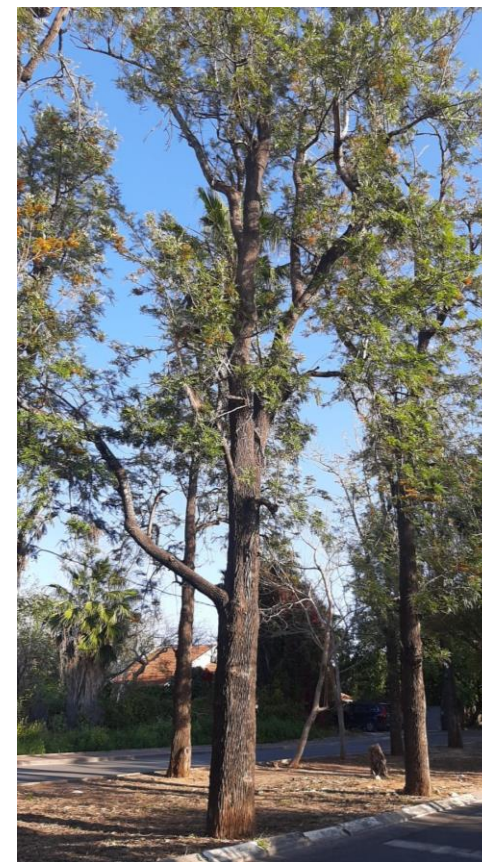
313



312



310



319



317



316



315



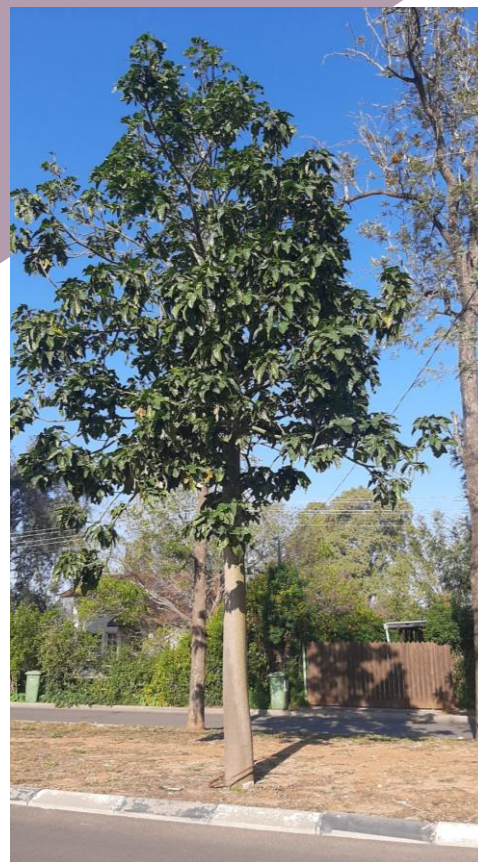
394



393



392A



392



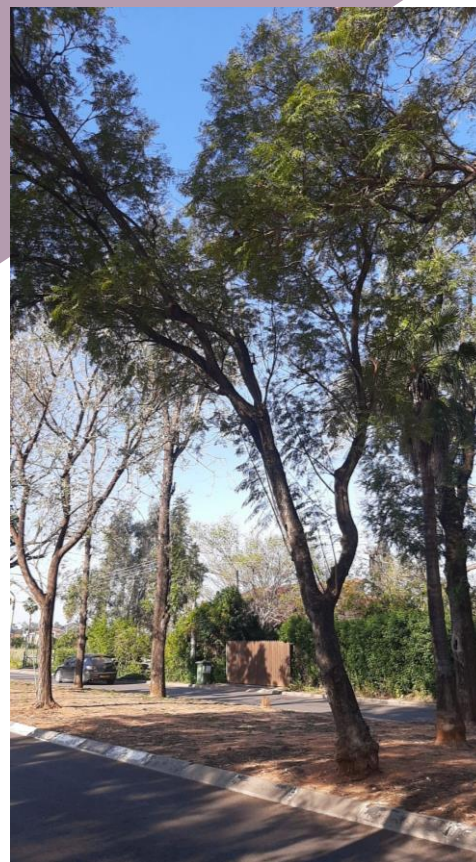
398



397



396



395



405



404



403



402



409



408



407



406



413



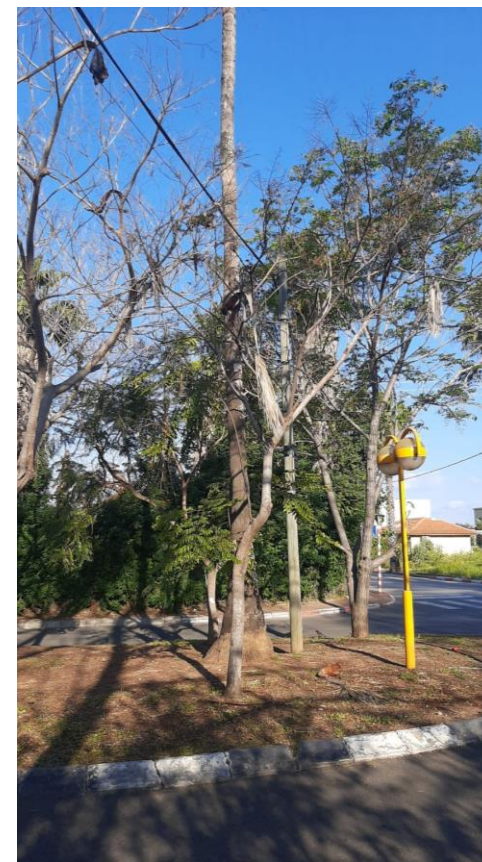
412



411



410



517



516



515



514



522



521



520



519



526



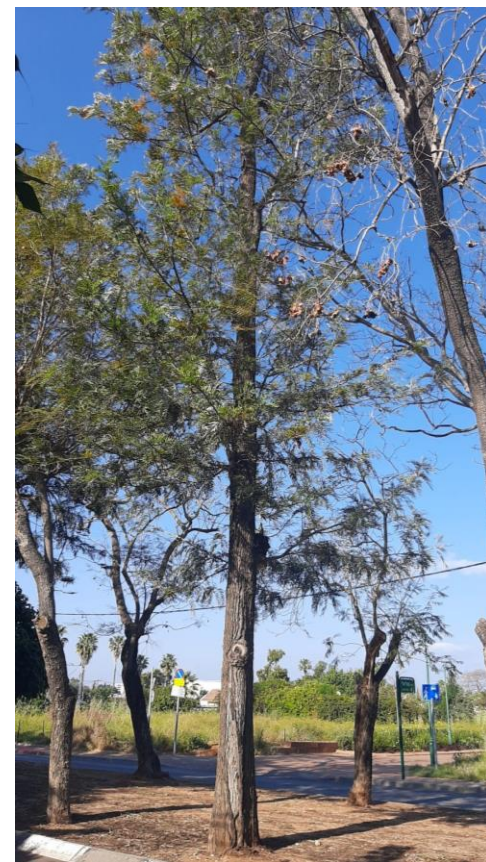
525



524



523



533



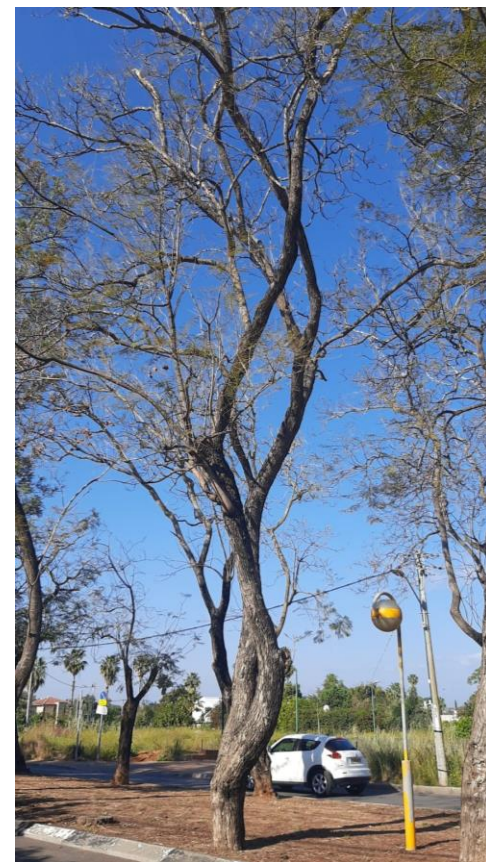
529



528



527



540



538



537



536



547



546



541

